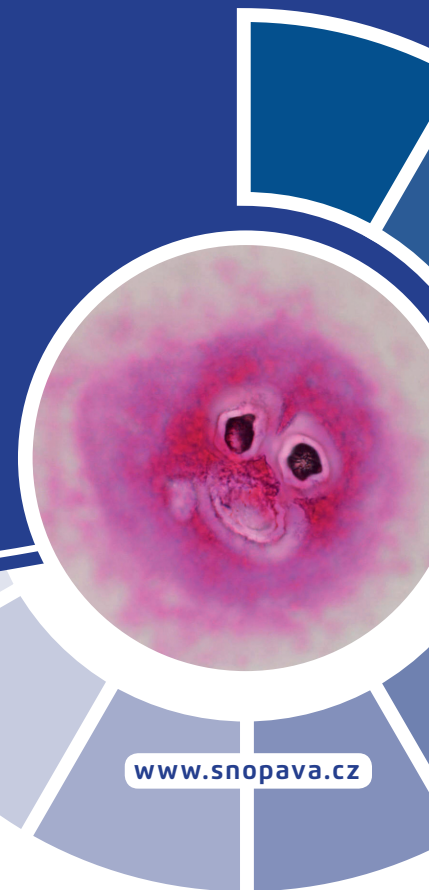


MEZIREGIONÁLNÍ SEMINÁŘ PATOLOGŮ a HISTOLOGICKÝCH LABORANTEK

U příležitosti 111. výročí založení oddělení patologie a Muzea patologie v Opavě.
Pod záštitou ředitele SNO a za odborné spolupráce s oddělením patologie MNO p.o.

10. – 11. června 2022

Místo konání: Velká posluchárna – Fakulta veřejných politik
Slezské univerzity v Opavě, Bezručovo náměstí 14



www.snopava.cz



SLEZSKÁ
UNIVERZITA
FAKULTA VEŘEJNÝCH
POLITIK V OPAVĚ

NEMOCNICE!!!
MĚSTSKÁ NEMOCNICE OSTRAVA

Ing. Karel Siebert, MBA
ředitel Slezské nemocnice v Opavě

Program semináře

Pátek 10. 6. 2022

Společná část pro lékaře a laborantky:

- 12.00 – 13.00 Registrace účastníků
- 13.00 – 13.15 Zahájení semináře
- 13.15 – 13.50 Historie oddělení patologie SNO a Muzea patologie - MUDr. Eva Sehnálková

Program pro lékaře:

14.00 – 15.30 Sklíčkový seminář – první část

- 1. Biopsie č. 4362/20.** Žena (47 let) indikována k totální tyreoidektomii pro nodózní strumu s mechanickým syndromem a parézou n. laryngeus recurrens l. dx. *Referuje: MUDr. Aleš Mlýnek, MN Ostrava, p. o.*
- 2. Biopsie č. 6235/20.** Muž (60 let) odeslán k radikální orchiektomii vpravo pro objemný tumor. *Referuje: MUDr. Aleš Mlýnek, MN Ostrava, p. o.*
- 3. Biopsie č. 6238/20.** Pacientka (81 let) rok sledována pro komplikovanou cystu pravé ledviny, nyní provedena nefrektomie z důvodu progresu léze. *Referuje: MUDr. Sylvie Smolková, MN Ostrava, p. o.*
- 4. Biopsie č. 2720/2020.** Muž (59 let), Tumor nadledviny. *Referuje: MUDr. Monika Filická, KNTB, a.s., Zlín.*
- 5. Biopsie č. 53599/2019 a 50069/2020.** Muž (61 let), biopsie tumoru kůže lýtka. *Referuje: MUDr. Petr Vážan, CGB laboratoř a.s., Zlín.*
- 6. Biopsie č. 7869/2020.** Žena (69 let), náhodně zjištěný tumor levé příušní žlázy. *Referuje MUDr. Libor Kudělka, MN Ostrava, p. o.*

Diskuze k prezentovaným případům.

15.30 – 16.00 Přestávka

16.00 – 18.00 Sklíčkový seminář – druhá část

- 7. Biopsie č. 7161/20.** Muž (26 let) s tumorem kořene jazyka. *Referuje: MUDr. Daniela Skanderová, Patologie FN Olomouc.*
- 8. Biopsie č. H16014/20.** Žena (33 let) s tumorem levé ledviny. Provedena laparoskopická radikální nefrektomie. *Referuje: MUDr. Martin Morong, Patologie FN Olomouc.*
- 9. Biopsie č. 63255/19.** Muž (73 let) s rezistencí dorzální plochy předloktí s klinickým podezřením na organizující se hematom. Předmětem bioptického vyšetření je resekce léze v podkoží. *Referuje: MUDr. Robert Ondruššek, CGB laboratoř a. s., Ostrava.*
- 10. Biopsie č. bio 22606/20.** Muž (65 let), klinický: atherom hýždě l. dx. *Referuje: MUDr. Fadi Fakhouri, CGB laboratoř a. s., Ostrava.*
- 11. Biopsie č. 30267/20.** Žena (75 let) s hypoechogenním heterogenním ohraničeným ložiskem pravého prsu. Předmětem bioptického vyšetření je „core cut“ biopsie prsu. *Referuje: MUDr. Robert Ondruššek, CGB laboratoř a. s., Ostrava.*

Diskuze k prezentovaným případům.

18.00 – 19.00 Pro zájemce návštěva Unisféry www.unisfera.slu.cz/#unisfera

19.30 Večeře – Restaurace U tří kohoutů

Program pro laborantky:

14.00 – 15.45 Odborné přednášky

1. Patologie v proudu času

Mgr. R. Stonišová, Bc. M. Čajnáková, Oddělení patologie SNO

2. Problematika IHC metody PAX 8

Bc. J. Miškovská, Bc. H. Broučková, Oddělení patologie SNO

3. Zpracování tkáně slinivky na endoskopickém sále

Mgr. P. Poštulková, Bc. J. Střílková, Oddělení patologie SNO

4. AZ AČR OBO Těchonín

Mgr. R. Stonišová, Oddělení patologie SNO

5. Cytohistologická korelace v onkologické diagnostice

*MUDr. J. Horáček CSc., L. Literáková, Mgr. J. Vaculová Ph.D.,
Oddělení klinické a molekulární patologie FN Ostrava*

6. Detekce sentinelové uzliny gama sondou v laboratorní praxi

Mgr. D. Galiová, D. Líšková, Oddělení patologie, Nemocnice AGEL Nový Jičín

7. Informace z České společnosti histologických laborantů

Mgr. J. Vaculová Ph.D., Oddělení klinické a molekulární patologie FN Ostrava

15.45 – 16.15 Přestávka

16.15 – 17.15 Odborné přednášky

8. Metodologie dezinfekce v prostředí patologie: Semmelweis by zaplesal

Bc. P. Dočkal, MUF-Pro

9. Digitální patologie – cesta správným směrem

RNDr. I. Adamová, Ph.D., HPST

10. Automatizace laboratoře

M. Řezka, MEDESA

11. Archivace skel a bloků DreamPath

L. Šeichl, INTES BOHEMIA

12. Tiskárna skel SlideMate

Mgr. G. Sajlerová, INTES BOHEMIA

17.15 – 18.00 Pro zájemce návštěva Unisféry www.unisfera.slu.cz/#unisfera

19.30 Večeře – Restaurace U tří kohoutů

Program semináře

Sobota 11. 6. 2022

Program pro lékaře:

9.00 – 11.15 Odborné přednášky v budově ředitelství SNO pavilon A 2.patro

1. Obrázky z historie setkávání patologů

MUDr. P. Kašparová Ph.D., Fingerlandův ústav patologie, FN Hradec Králové

2. Proč se nebát hematopatologie?

MUDr. P. Kašparová Ph.D., Fingerlandův ústav patologie, FN Hradec Králové

3. Benigní lipomatózní tumory a jejich diferenciální diagnostika

MUDr. I. Staniczková Zambo Ph.D., I. Ústav patologie, FNuSA Brno

4. „LVI - co, jak, kde“

MUDr. I. Babánková, Oddělení onkologické patologie, MOÚ Brno

5. Novinky v klasifikaci plicních karcinomů- přehled

Doc. MUDr. et MVDr. J. Škarda, Ph.D., Ph.D. , Oddělení klinické a molekulární patologie FN Ostrava

6. HNSCC od malé biopsie k rozsáhlému výkonu - diagnostický přístup a možnosti

MUDr. P. Hurník, Oddělení klinické a molekulární patologie FN Ostrava

7. Diagnostika nenádorových onemocnění střeva v praxi

MUDr. I. Szotkovská a kol., Oddělení klinické a molekulární patologie FN Ostrava

Přestávka

11.15 – 12.00 Návštěva oddělení patologie v pavilonu O SNO,

seznámení s chodem oddělení a odborný výklad v Muzeu patologie.

12.00 Zakončení

12.00 – 13.00 Společný oběd - raut

Program pro laborantky:

9.00 – 12.00 Návštěva oddělení patologie v pavilonu O SNO,

seznámení s chodem oddělení a odborný výklad v Muzeu patologie.

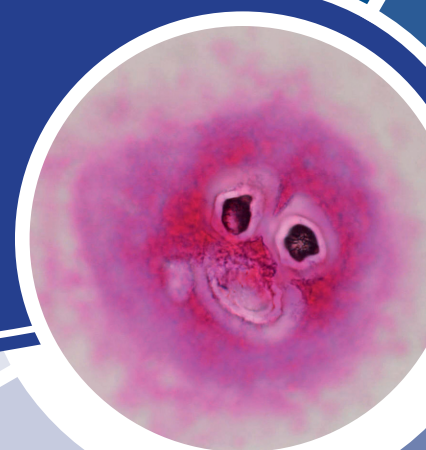
V době přestávky budou probíhat prezentace firem a přístrojů na stáncích sponzorů.

12.00 Zakončení

12.00 - 13.00 Společný oběd - raut

PŘIHLÁŠENÍ

MEZIREGIONÁLNÍ SEMINÁŘ PATOLOGŮ a HISTOLOGICKÝCH LABORANTEK



www.snopava.cz

Přihlašování je možné do: 6. 6. 2022

Přihlásit se můžete zde: www.snopava.cz/odborna-verejnost/seminar-patologu-a-laborantek

Kontaktní osoba: Mgr. Radka Stonišová, tel.: 602 211 605, e-mail: radka.stonisova@snopava.cz

Poplatek pro lékaře je 550 Kč.

Poplatek pro laborantky je 350 Kč.

Prezentující a přenášející – bez poplatku.

Platbu zašlete na č. ú.: 19-0633950217/0100, VS: 406401

Identifikace účastníka: *(do poznámky zadat jméno i příjmení)*

NÁVŠTĚVA UNISFÉRY NENÍ ZAJIŠTĚNA ORGANIZÁTOREM A VSTUPNÉ NENÍ SOUČÁSTÍ REGISTRAČNÍHO POPLATKU.

Vzdělávací akce je pořádána dle Stavovského předpisu číslo 16 České lékařské komory.

Naskenované preparáty naleznete na: <https://fingerland.smartzoom.com/s27268/>

Pokud nebude fungovat prohlížeč Internet Explorer, použijte Firefox nebo Google Chrome.

Místa konání:

Pátek

Fakulta veřejných politik v Opavě

Bezručovo náměstí 14, 746 01 Opava

GPS: 49.93603, 17.89710

Sobota

Slezská nemocnice v Opavě, p.o.

Olomoucká 470/86, 74601 Opava

GPS: 49.93387, 17.87945

Lékaři: pavilon A – ředitelství, 2.patro

Laborantky: pavilon O – patologie, 1.patro

GPS: 49.93504, 17.87919

Medesa

